

LEGENDA ZNAČENIA

- pôvodné murivá - zmiešané murivá, bez rozlíšenia hrúbky a materiálu
- B25 - železobetónová stena výťahovej šachty
- Y15 - priečky 150 mm "ytong klasik p2-500" na tenkovrstvovú lepiacu maltu
- F11 - zatoplenie obvodovej steny - certifikovaným kontaktným zatopľovacím systémom z minerálnej vlny hr. 150 mm
- Omieta: Kratzputzstruktur K15 doplnené fasádovými stýpkami (profilmi) Karolith
- F2 - zatoplenie sádkovej časti obvodovej steny - certifikovaným kontaktným zatopľovacím systémom TPS hr. 200 mm, Omieta Stoflital R 6,0 - ukončené fasádovými stýpkami (profilmi) Karolith, nadzemná časť. Pod
- W15 - sokl Priečka 150 mm s oceľovou podkonštrukciou 50mm a dvojzrým opláštením - Dálkové priečky s výštlmi požadovkami na akustiku, požiaru odolnosť, tuhosť a tvrdosť materiálu. Na priečky opláštené doskami napr. Eucatit Diamant je možné zavesiť stromenú s vačou záťažou, keďže má doska menšiu nosnosť ako a je zaradená do skupiny B2 (v súlade s STN EN 520 -A1)
- W152 - Priečka 150 mm s oceľovou podkonštrukciou 100mm a dvojzrým opláštením - Dálkové priečky s výštlmi požadovkami na akustiku, požiaru odolnosť, tuhosť a tvrdosť materiálu. Na priečky opláštené doskami napr. Eucatit Diamant je možné zavesiť stromenú s vačou záťažou, keďže má doska menšiu nosnosť ako a je zaradená do skupiny B2 (v súlade s STN EN 520 -A1)
- W155 - inštalácia priečka 250 mm - inštalácia priečka s dvojzrým konštrukciou a dvojzrým opláštením
- W156 - PLOŠE STENOVÉ PREDSADNÉ STENY - Tuhé stojaca predsadná stena tvorená z predst. CW a opláštená sadrokartónovými doskami v závislosti od požadovaných vlastností (napr. akustika, požiar) Predsadané steny typu W156 je opláštené dvoma sadrokartónovými doskami a tým je zaradená jej stabilita a tuhosť.
- W151 - NOSNÁ OBVODOVÁ STENA DREVOSTAVBY - nosná senná stena zatoplená drevenú konštrukciou, z interierovej strany opláštená sadrokartónovými doskami v závislosti od požadovaných vlastností (napr. akustika, požiar) exteriérová povrchová úprava - falcovaná stredná krytina
- YT - vyplňovú murivo - zamurovanie otvorov z parobrázňových tvárnic.

POZNÁMKY:

- DOMUROVANIE EXISTUJÚCEHO OTVORU NA NAVRHOVANÝMI OBERAMI S OCEĽOVOU ŽÁROBŔOU PRESNÝMI TVÁRNICAMI "YTONG KLASIK P2-500" HRúbKY 125 mm. PRED DOMUROVANÍM SA DO ŽÁROBNÉ Z VNEŠNEJ STRANY OLUŽIA HRúbKY 2x B2 mm.
- ZAMUROVANIE NIKY Z PÔVODNEJ ELEKTRICKEJ SKRINE PRESNÝMI TVÁRNICAMI "YTONG KLASIK P2-500" HRúbKY 2x 150 mm.
- ZAMUROVANIE OKENNÉHO OTVORU VÝŠKY 2050 mm PRESNÝMI TVÁRNICAMI "YTONG", CELKOVÁ ŠÍRKA 500 mm. POD NAVRHOVANÝM OKNOM BUDE DOMUROVANÝ PARAPET PRESNÝMI TVÁRNICAMI "YTONG", OD VÝŠKY 950 mm, CELKOVÁ HĽBKA 500 mm.
- KERAMICKÝ PREKLAD "POROTHERM KPP10 100x65 mm" DĹŽKY 2,50 m, 1 kus
- VYKOPÁVANIE OSTEŇI - EXISTUJÚCI PÔVRCH SA NAVLÍŽI A NANEŠIE SA HRúbKA OMIETA NA HRúbKU 30-40 mm
- PRIVYROVANIE OKENNÝCH OSTEŇÍ HRúbKY 125 mm Z PŘESNÝCH TVÁRNIC "YTONG KLASIK P2-500" 599x249x125 mm NA TENKOVRSŤOVÚ LEPIACU MALTU "YTONG"
- KERAMICKÝ PREKLAD "POROTHERM KPP10 100x65 mm" DĹŽKY 1,50 m, 3 kusy
- EXISTUJÚCE DVERNÉ KRIŽLA BUDÚ OČISTENÉ A PRESTRIEKANÉ BIELOU FARBOU V DVUCH VRSTVÁCH EXISTUJÚCE ŽÁROBNÉ BUDÚ PO PREČISŤENÍ A DOMÁSTENÝM NÁTERE 2x SYNTETICKÝM NÁTEROM
- ZAPŇEŠŤENÉ HYDANTÚRY ŠKŤIA PRŮVODNOSTI mm. DNES, BĹŽIA NANEŠIE 30 m. HYDANTÚRY ŠKŤIA NA OSADENÁ NA MURIU 2x 125 mm Z TVÁRNIC "YTONG", NA HYDANTÚRYMI ŠKŤIA MI SA OSADIA KERAMICKÉ PREKLADY "POROTHERM KPP10" DĹŽKY 1,250 m, 2x 2 kusy
- OPĽÁŠTENIE VETV POTRUBIA POD STROPOM IZOLÁCIOU "ROCKWOOL LAROCK 40 ALS" HRúbKY 50 mm, 22,00 m2
- PRIVYROVANIE TVÁRNICAMI "YTONG" HRúbKY 300 mm NA VÝŠKU 2,15 m. POD TVÁRNICU SA NÁSTAVI ASISTOVÝ PÁS TVÁRNICU Z EXTERIÉROVEJ STRANY OPATRENÉ LEPIACOU MALTOU SO SKLITEXITILNOM MIEŠADLOM, PÔVRCH NÁPERNETROVANÝ, FIMÁRNA ÚPRAVA TENKOVRSŤOVOU OMIETKOU ZRNITOSTI 1,50 mm. Z INTERIÉROVEJ STRANY KOVÁKOV ÚPRAV A NA PODLAŽI
- OPĽÁŠTENIE VETV STUPNÁKY SADRKARTÓNOVÝMI STENAMI NA NOVÝCH PODKONŠTRUKCIÁCH R-CWPS, OPĽÁŠTENÉ DOSKAMI "BAMIT ProContact" S VLOŽENOU SKLITEXITILNOM MIEŠADLOM "BAMIT StarTex". DÁNY PÔVRCH SA NÁPERNETROUJE PENETRAČNÝM NÁTEROM A NÁTIANIE SA INTERIÉROVÝ TENKOVRSŤOVOU OMIETKA "BAMIT Maxima" HRúbKY 3 - 5 mm. STENY BUDÚ NÁPERNETROVANÉ PENETRAČNÝM NÁTEROM A PŘEMALOVANÉ HYGIENICKOU INTERIÉROVÝ FARBOU "ACTIN H" V DVUCH VRSTVÁCH.
- PŘESŤUPY HASIČOV PŘÍSTROJŮ PŘÁŠŤOVÝ (ENP)
- EXISTUJÚCE MURIANÉ A NAVRHOVANÉ VYMUROVANÉ STENY BUDÚ CELKOVOSNE OPATRENÉ LEPIACOU MALTOU "BAMIT ProContact" S VLOŽENOU SKLITEXITILNOM MIEŠADLOM "BAMIT StarTex". DÁNY PÔVRCH SA NÁPERNETROUJE PENETRAČNÝM NÁTEROM A NÁTIANIE SA INTERIÉROVÝ TENKOVRSŤOVOU OMIETKA "BAMIT Maxima" HRúbKY 3 - 5 mm. STENY BUDÚ NÁPERNETROVANÉ PENETRAČNÝM NÁTEROM A PŘEMALOVANÉ HYGIENICKOU INTERIÉROVÝ FARBOU "ACTIN H" V DVUCH VRSTVÁCH.

LEGENDA ZNAČENIA

- POZNÁMKY:
- PODLAHY DILATOVÁŤ V POLIACH MAX. 6,0 x 6,0 M
 - PODLAD POD NAVRHOVANÝMI VÝSTVÝ PODLAH MUSÍ BYŤ PEVNÝ, SUCHÝ, MIERNE ZROSNENÝ, ZÁVEREČNÝ PRÁCU A NEČISTÝ DOPLYNKUJÚCICH PŮDNOŽNÍ, NEŠIE OPŤ ZNEČISTENÝ OLEJMI A TUKMI.
 - ROVNOST PŮVRCHU A VODOVŤHOSŤ PŮDLA PODLA STN P3 B225
 - ROVNOST PŮVRCHU PŮDLA PODLA STN P4 4505
 - PEVNOST V TLAKU PŮDLAHOVÝCH VÝSTVÝ PODLA STN P4 4505
 - PŘESTUPY PŮDLAHOV. BEP. STROPŮD KONŠTRUKCIOU, MUSIA ZODPOVEDAŤ Z HĽADISKA POŽIARNEJ OCHRANY
 - POŽIAROVANIE STN P3 B202
 - V MIESTE RÝZOVÝCH VEDEKÝCH V PŮDLAHOVÝ ANHYDROVÝ PATER PŘESŤEŤOVÁŤ SKLITEXITILNOM SIETU

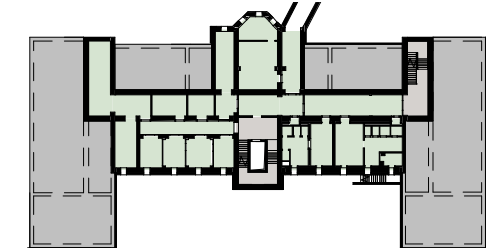
PODLAHY:

- P1 - OĽAŽBA GRES (SOCIALNÉ ZARIADENIA...)
- P2 - OĽAŽBA GRES VEĽKOPLOŠNÁ (CHODBY)
- P3 - MASTERTOP 1326"
- P4 - MASTERTOP 1326 45"
- P5 - ŽALŮVY KUBEREC
- P6 - BETÓNŮVÁ MŤAŽOVNÁ - VÁTER
- P7 - SCHODISOVÝ OĽAŽBA ŽŮLA TRAK
- P8 - KERAMICKÁ OĽAŽBA MRAZUZODORNÁ, PROTISŤVÝKOVÁ (KONKASŽŮ)

- P9 - NA TERÉNE S TEPEĽNOU IZOLÁCIOU (HR. 150 MM)
- P10 - NA TERÉNE S TEPEĽNOU IZOLÁCIOU A PŮDLAHOVÝM VYKUROVANÍM (HR. 150 MM)
- P11 - NA ŽŮ DOSKE SO ZVUKOVOU IZOLÁCIOU A PŮDLAHOVÝM VYKUROVANÍM (HR. 150 MM)
- P12 - NA TERÉNE BEZ TEPEĽNEJ IZOLÁCIE (I. PP)
- P13 - NA KLENBE SO ZVUKOVOU IZOLÁCIOU A PŮDLAHOVÝM VYKUROVANÍM (I. NP) - HR. 150 MM
- P14 - NA ŽŮ DOSKE SO ZVUKOVOU IZOLÁCIOU A PŮDLAHOVÝM VYKUROVANÍM A S HYDROIZOLÁCIOU (HR. 150 MM)
- P15 - NA DREVENÝM TRÁMOVÝM STROPE SO ZVUKOVOU IZOLÁCIOU A PŮDLAHOVÝM VYKUROVANÍM A S HYDROIZOLÁCIOU (HR. 150 MM)
- P16 - NA DREVENÝM TRÁMOVÝM STROPE SO ZVUKOVOU IZOLÁCIOU A PŮDLAHOVÝM VYKUROVANÍM (HR. 150 MM)
- P17 - NA SCHODISOVÝ (HR. PŮDLAHOV 30 MM)
- P18 - NA TERASE

SOKEL

- p1 - SOKEL GRES V-100 MM
- p2 - PVC LIŠŤA V-50 MM
- p3 - KUBERECOVÝ SOKLŮV LIŠŤA V-50 MM
- p4 - SOKEL OĽAŽBA MRAZUZODORNÁ V-150 MM
- p5 - SOKEL ŽŮLOVÝ V-100 MM







miestnosti IPP												
K.	NÁZOV MIESTNOSTI	plocha podlahy (m2)	výška podlažia (m)	svetlo výška (m)	Plocha stropu po podlaží (m2)	Otvor (m2)	OPRAVA POVRCHU				POZNÁMKA	
							PODLAHA	SOKEL	STĚNY	STROP		
komunikácie												
0	schodisko	18,93				29,8 P3	p1	„c“	„b“	Klenba, „a“ - Voľterová sanačná omietka stien		
5	schodisko	15,28				16,4 P3d	p1	„c“	„b“	Klenba, „a“ - Voľterová sanačná omietka stien		
5	schodisko	26,79				26,5 P3d	p1	„c“	„b“	Klenba, „a“ - Voľterová sanačná omietka stien		
komunikácie												
vzdékové zázemie												
2	predsiad	14,50				15,0 P3d	p1	„c“	„b“	Klenba, „a“ - Voľterová sanačná omietka stien		
3	predsiad	7,98				11,3 P3d	p1	„c“	„b“	Klenba, „a“ - Voľterová sanačná omietka stien		
4	chodba	36,12				31,4 P3d	p1	„c“	„b“	Klenba, „a“ - Voľterová sanačná omietka stien		
5	sklad	0,56				3,3 P3d	p1	„a“	„b“	Klenba, „a“ - Voľterová sanačná omietka stien		
7	Toaleta personál ženy	20,61				23,4 P3a + Sbl	p1	„a“	„b“	Klenba, „a“ - Voľterová sanačná omietka stien, „a“ - Keramický obklad v sprche s hydroizoláciou		
8	strojárňa - kúpeľ	5,14				9,0 P3a + Sbl	p1	„c“	„b“	Klenba		
9	kašľa ženy personál	22,85				19,8 P3a + Sbl	p1	„c“	„b“	Klenba, „a“ - Voľterová sanačná omietka stien		
10	kašľa muži personál	18,22				18,3 P3a + Sbl	p1	„c“	„b“	Klenba, „a“ - Voľterová sanačná omietka stien		
11	toaleta personál muži	17,70				26,4 P3a + Sbl	p1	„a“	„b“	Klenba, „a“ - Voľterová sanačná omietka stien, „a“ - Keramický obklad v sprche s hydroizoláciou		
12	priestor s výťahom	0,57				3,4 P3d	p1	„a“	„b“	Klenba, „a“ - Voľterová sanačná omietka stien		
13	chodba	19,13				20,3 P3d	p1	„c“	„b“	Klenba, „a“ - Voľterová sanačná omietka stien		
14	kotolňa	46,78				27,8 P3d	p1	„c“	„b“	Klenba, „a“ - Voľterová sanačná omietka stien		
15	ITZ - elektroosvetlenie	6,86				10,5 P3d	p1	„c“	„b“	Klenba, „a“ - Voľterová sanačná omietka stien		
16	sklad čistej bielizne	9,80				12,6 P3d	p1	„c“	„b“	Klenba, „a“ - Voľterová sanačná omietka stien		
17	sklad špinavej bielizne	12,88				14,8 P3d	p1	„c“	„b“	Klenba, „a“ - Voľterová sanačná omietka stien		
18	sklad	13,35				15,1 P3d	p1	„c“	„b“	Klenba, „a“ - Voľterová sanačná omietka stien		
19	archív chorobopisov	28,29				25,6 P3d	p1	„c“	„b“	Klenba, „a“ - Voľterová sanačná omietka stien		
20	serverovňa	17,91				18,2 P3d	p1	„c“	„b“	Klenba, „a“ - Voľterová sanačná omietka stien		
21	chodba	21,42				28,3 P3d	p1	„c“	„b“	Klenba, „a“ - Voľterová sanačná omietka stien		
22	sklad odpadu	11,46				13,7 P3a + Sbl	p1	„c“	„b“	Klenba, „a“ - Voľterová sanačná omietka stien		
23	centrálna kašľa ženy	10,27				13,1 P3a + Sbl	p1	„c“	„b“	Klenba, „a“ - Voľterová sanačná omietka stien		
24	kašľa centrálna kašľa	11,46				13,7 P3a + Sbl	p1	„c“	„b“	Klenba, „a“ - Voľterová sanačná omietka stien		
25	centrálna kašľa muži	10,53				13,2 P3a + Sbl	p1	„c“	„b“	Klenba, „a“ - Voľterová sanačná omietka stien		
27	ITZ - elektroosvetlenie	16,87				20,2 P3d	p1	„c“	„b“	Klenba, „a“ - Voľterová sanačná omietka stien		
vzdékové zázemie		383,25				0,0						
CELKOVÝ		446,25				0,0						

±0,000 = 366,150 m.n.m.

±0,000 = úroveň pôvodnej podlahy vstupného podlažia

	Fakultná nemocnica s poliklinikou F.D.Roosevelta Nám. L. Svobody 1, B.Bystrica 975 17		ING. ARCH. PETER ŽALMAN AUTORIZOVANÝ ARCHITECT VBA 1524
HLAVNÝ PROJEKTANT	ING. ARCH. PETER ŽALMAN		
ZODP. PROJEKTANT	--		
STUPEŇ	PROJEKT NA STAVEBNÉ PŮVOLENIE		
ČASŤ	ARCHITEKTÚRA		
NÁZOV STAVBY	Rekonštrukcia objektu - II. Psychiatrická Klinika SZU Cesta k nemocnici, k.ú. Banská Bystrica sč. 5541/51, parc.č. 463/5, 463/112, 463/204		
OBSAH VÝKRESU	PŮDORYS 1.PP	1:100	A-05



-  sanatórium
-  exteriér
-  liečba nelátkových závislostí
-  komunikácie

[illegible]

1. DOMIROVANIE EXISTENCIE

- [illegible]

ИЗДАТЕЛЬСТВО:

- PODLAHY DILATOVATE / POLIACH MAX. 6,0 X 6,0 M
- PODKLAD POD NOVONAVRHOVANE VSTUPY PODLAH MUSI BYT PEVNÝ, SUCHÝ, MIERNE ZROZNENÝ, ZÁVŇENÝ PRÁČOU A NEČISTÝ OTPLÝVACÍMI LÁČKAMI, NESMIE BYT ZNEČISTENÝ OLEJMI A TUKMI.
- ROVNOSTNOST POVRCHU A VODOROVNOST PODLAH PODLA STN 37 0225
- ROVNOSTNOST POVRCHU PODKLADU PODLA STN 744505
- PEVNOST V TLAKU PODKLADU VSTUPY PODLA STN 74 4505
- PRESTUPY PODKLADU, RESP. STROPNOU KONSTRUKCIU, MUSI ZODPOVEDA ZA HLADISKA POŽARNÉHO OCHRANY PODLAH STN 37 0802
- V MIESTE ROZVOZOV VEDEŇICH V PODLAHÁCH ANHYDRIDOVÝ POTER PRESIEŤAŤOÚ SKLOTEXILNOU SIEŤOU

INDLAHY:


- OLÁŽBA GRES (SOCIALNE ZARIADENIA, ...)
- OLÁŽBA GRES VEĽKOPLOŠNÁ (CHODBY)
- MASTERTOP 1326"
- MASTERTOP 1324 85"
- ZÁŤAŽOVÝ KOBREK
- BETÓNOVÁ MAZANINA + VÁTER
- SCHODISKOVÝ OKLAD ŽULÁ TARN
- KERAMICKÁ OLÁŽBA MAZUVÝDORNÁ, PROTISMYVÁ (VONKAŠIA)

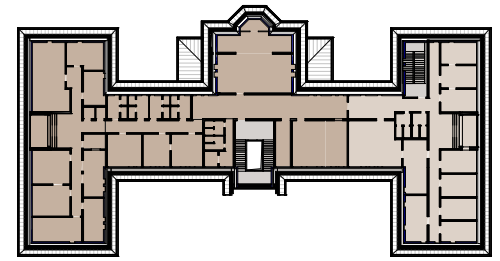
- NA TERÉNE S TEPELNOU IZOLÁCIOU (HR. 150 MM)
- NA TERÉNE S TEPELNOU IZOLÁCIOU A PODLAHOVÝM VYKUROVANÍM (HR. 150 MM)
- NA ZB DOŠKOU SO ZVUKOVOU IZOLÁCIOU A PODLAHOVÝM VYKUROVANÍM (HR. 150 MM)
- NA TERÉNE BEZ TEPELNEJ IZOLÁCIE (1PP)
- NA KLENBÚ SO ZVUKOVOU IZOLÁCIOU A PODLAHOVÝM VYKUROVANÍM (1.NP. - HR. 150 MM)
- NA ZB DOŠKOU SO ZVUKOVOU IZOLÁCIOU A PODLAHOVÝM VYKUROVANÍM S HYDROIZOLÁCIOU (HR. 150 MM)
- NA DREVĚNOM TRÁVNIKOVÝ STROPE SO ZVUKOVOU IZOLÁCIOU A PODLAHOVÝM VYKUROVANÍM S HYDROIZOLÁCIOU (HR. 150 MM)
- NA DREVĚNOM TRÁVNIKOVÝ STROPE SO ZVUKOVOU IZOLÁCIU A PODLAHOVÝM VYKUROVANÍM (HR. 150 MM)
- NA SCHODISKU (HR. PODLAHY 30 MM)
- NA TERASE

EXAMPLE

- SOKEL GRES V=100 MM
- PVC LIŠTA V=50 MM
- KOBERCOVÁ SOKLOVÁ LIŠTA V=50 MM
- SOKEL DLAŽBA MRÁZOVZOORNÁ V=150 MM
- SOKEL ŽULOVÝ V=100 MM

miestnosti ZNP												
Č. N.	NÁZOV MIESTNOSTI	plocha podlahy (m2)	výška podlahy (m)	osvetlenie (lx)	Plocha stropu po podlahe (m2)	Otvor	OPRAVA POVRCHU				POZNÁMKA	
							PODLAHA	SOBEL	STENY	STROP		
exteriér												
2.2.6b	terasa schody	5,42	3,00	4,25	31,4	9,5	Pk	p5				
2.2.6c	terasa	65,98	3,00	4,25	102,4	31,0	Pk	p5				
2.2.2b	terasa schody	5,70	3,00	4,25	22,3	8,8	Pk	p5				
2.2.2c	terasa	52,85	3,00	4,25	101,0	30,8	Pk	p5				
interiér												
107,55												
komunikácie												
2.1.1	schodisko	36,78	3,00	4,25	92,6	28,1	Pt	p6	„c“	s55a	„d“	Povrchová úprava sadrokartónu
2.1.3	schodisko	21,80	3,00	4,25	67,3	20,4	Pt	p6	„c“	s55a	„d“	Povrchová úprava sadrokartónu
komunikácie												
58,39												
155,9												
tlačba náhľadových závierok!												
2.2.7	toalety personál	2,89	3,00	4,25	25,1	7,8	Pt	p6	„a“	s55a	„d“	Keramický obklad v sprche s hydroizoláciou
2.2.2	príprava jedla	8,64	3,00	4,25	38,8	11,8	P2b	p2	„a“	s55a		
2.2.3	príprava	7,30	3,00	4,25	35,6	10,8	P2b	p2	„a“	s55a	„d“	Povrchová úprava sadrokartónu
2.2.4	jedálna	18,93	3,00	4,25	66,9	20,3	P2b	p2	„c“	s55a		
2.2.5	chodbo-psychiatrické výstrelky	16,23	3,00	4,25	55,8	18,1	P4	p4	„a“	s55c		
2.2.6	chodbo-spoločenskí priestor	47,30	3,00	4,25	123,9	37,5	P2b	p2	„c“	s55a	„d“	Povrchová úprava sadrokartónu
2.2.6d	chodbo-spoločenskí priestor	63,63	3,00	4,25	206,8	62,7	P2b	p2	„c“	s55a		
2.2.7	spoločenská miestnosť	40,43	3,00	4,25	88,9	25,4	P2b	p2	„c“	s55a	„d“	Povrchová úprava sadrokartónu
2.2.8	dieta	16,90	3,00	4,25	58,7	17,2	P2b	p2	„c“	s55c	„d“	Povrchová úprava sadrokartónu
2.2.9	izba Z	17,75	3,00	4,25	68,5	17,7	P2b	p2	„c“	s55a	„d“	Povrchová úprava sadrokartónu
2.2.10	lekárska izba	15,98	3,00	4,25	58,5	18,7	P2b	p2	„c“	s55c	„d“	Povrchová úprava sadrokartónu
2.2.11	toalety personál	2,37	3,00	4,25	23,3	7,1	Pt	p6	„a“	s55a	„d“	Keramický obklad v sprche s hydroizoláciou
2.2.12	príprava v prípravku	1,89	3,00	4,25	18,8	6,8	Pt	p6	„a“	s55a		
2.2.13	oklad	2,00	3,00	4,25	20,1	6,1	Pt	p6	„a“	s55a	„d“	Povrchová úprava sadrokartónu
2.2.14	toalety personál	3,56	3,00	4,25	24,9	7,6	Pt	p6	„a“	s55a	„d“	Keramický obklad v sprche s hydroizoláciou
2.2.15	sestra	20,18	3,00	4,25	63,0	19,1	P2b	p2	„c“	s55c		
2.2.16	toalety imob	5,95	3,00	4,25	34,0	10,3	Pt	p6	„a“	s55a	„d“	Keramický obklad v sprche s hydroizoláciou
2.2.17	izba Z	16,33	3,00	4,25	51,8	16,7	P2b	p2	„c“	s55a	„d“	Povrchová úprava sadrokartónu
2.2.18	izba Z	19,16	3,00	4,25	57,8	17,9	P2b	p2	„c“	s55a	„d“	Povrchová úprava sadrokartónu
2.2.19	toalety	3,55	3,00	4,25	25,1	7,6	Pt	p6	„a“	s55a	„d“	Keramický obklad v sprche s hydroizoláciou
2.2.20	toalety	3,58	3,00	4,25	24,8	7,5	Pt	p6	„a“	s55a	„d“	Keramický obklad v sprche s hydroizoláciou
2.2.21	izba Z	15,90	3,00	4,25	51,5	15,6	P2b	p2	„c“	s55a	„d“	Povrchová úprava sadrokartónu
2.2.22	izba Z	14,88	3,00	4,25	51,2	15,5	P2b	p2	„c“	s55a	„d“	Povrchová úprava sadrokartónu
2.2.23	toalety	3,60	3,00	4,25	25,1	7,6	Pt	p6	„a“	s55a	„d“	Keramický obklad v sprche s hydroizoláciou
2.2.24	toalety	3,60	3,00	4,25	25,1	7,6	Pt	p6	„a“	s55a	„d“	Keramický obklad v sprche s hydroizoláciou
2.2.25	izba Z	14,98	3,00	4,25	51,2	15,5	P2b	p2	„c“	s55a	„d“	Povrchová úprava sadrokartónu
2.2.26	izba Z	11,95	3,00	4,25	45,2	12,7	P2b	p2	„c“	s55a	„d“	Povrchová úprava sadrokartónu
2.2.27	toalety	3,20	3,00	4,25	23,8	7,2	Pt	p6	„a“	s55a	„d“	Keramický obklad v sprche s hydroizoláciou
2.2.28	toalety	3,20	3,00	4,25	23,8	7,2	Pt	p6	„a“	s55a	„d“	Keramický obklad v sprche s hydroizoláciou
2.2.29	izba Z	17,16	3,00	4,25	60,7	18,4	P2b	p2	„c“	s55a	„d“	Povrchová úprava sadrokartónu
2.2.31	izba Z	17,54	3,00	4,25	58,1	17,6	P2b	p2	„c“	s55a	„d“	Povrchová úprava sadrokartónu
2.2.32	toalety	2,76	3,00	4,25	26,1	7,8	Pt	p6	„a“	s55a	„d“	Keramický obklad v sprche s hydroizoláciou
2.2.35	oklad	1,22	3,00	4,25	14,9	4,5	Pt	p6	„a“	s55a	„d“	Povrchová úprava sadrokartónu
tlačba náhľadových závierok!												
440,29												
1820,4												
opádrenie												
2.3.1	predsiadň	7,35	3,00	4,25	36,0	10,8	P2b	p2	„c“	s55a	„d“	Povrchová úprava sadrokartónu
2.3.2	chodbo-spoločenskí priestor	47,30	3,00	4,25	124,7	37,8	P2b	p2	„c“	s55a	„d“	Povrchová úprava sadrokartónu
2.3.3	výstrelky	19,33	3,00	4,25	62,2	18,8	P4	p4	„c“	s55a	„d“	Povrchová úprava sadrokartónu
2.3.4	izba Z	17,78	3,00	4,25	64,8	19,6	P2b	p2	„c“	s55a	„d“	Povrchová úprava sadrokartónu
2.3.5	izba Z	16,90	3,00	4,25	58,7	17,8	P2b	p2	„c“	s55a	„d“	Povrchová úprava sadrokartónu
2.3.6	izba Z	15,90	3,00	4,25	52,8	16,0	P2b	p2	„c“	s55a	„d“	Povrchová úprava sadrokartónu
2.3.7	lekárska izba	17,78	3,00	4,25	62,2	20,4	P2b	p2	„c“	s55c	„d“	Povrchová úprava sadrokartónu
2.3.8	toalety	2,60	3,00	4,25	25,7	7,4	Pt	p6	„a“	s55a	„d“	Keramický obklad v sprche s hydroizoláciou
2.3.9	príprava v prípravku	1,75	3,00	4,25	18,8	5,8	Pt	p6	„a“	s55a		
2.3.10	oklad	6,80	3,00	4,25	12,5	3,8	Pt	p6	„a“	s55a	„d“	Povrchová úprava sadrokartónu
2.3.11	toalety personál	4,71	3,00	4,25	32,0	9,7	Pt	p6	„a“	s55a	„d“	Keramický obklad v sprche s hydroizoláciou
2.3.12	toalety imob	6,83	3,00	4,25	34,0	10,3	Pt	p6	„a“	s55a	„d“	Keramický obklad v sprche s hydroizoláciou
2.3.13	izba Z	14,91	3,00	4,25	51,5	15,6	P2b	p2	„c“	s55a	„d“	Povrchová úprava sadrokartónu
2.3.14	izba Z	18,02	3,00	4,25	56,1	17,0	P2b	p2	„c“	s55a	„d“	Povrchová úprava sadrokartónu
2.3.15	toalety	3,42	3,00	4,25	24,4	7,4	Pt	p6	„a“	s55a	„d“	Keramický obklad v sprche s hydroizoláciou
2.3.16	toalety	3,42	3,00	4,25	24,4	7,4	Pt	p6	„a“	s55a	„d“	Keramický obklad v sprche s hydroizoláciou
2.3.17	izba Z	14,30	3,00	4,25	49,8	15,1	P2b	p2	„c“	s55a	„d“	Povrchová úprava sadrokartónu
2.3.18	izba Z	14,18	3,00	4,25	48,8	15,1	P2b	p2	„c“	s55a	„d“	Povrchová úprava sadrokartónu
2.3.19	toalety	3,42	3,00	4,25	24,4	7,4	Pt	p6	„a“	s55a	„d“	Keramický obklad v sprche s hydroizoláciou
2.3.20	toalety	3,42	3,00	4,25	24,4	7,4	Pt	p6	„a“	s55a	„d“	Keramický obklad v sprche s hydroizoláciou
2.3.21	izba Z	14,18	3,00	4,25	48,8	15,1	P2b	p2	„c“	s55a	„d“	Povrchová úprava sadrokartónu
2.3.22	izba Z	10,15	3,00	4,25	45,9	13,8	P2b	p2	„c“	s55a	„d“	Povrchová úprava sadrokartónu
2.3.23	toalety	3,04	3,00	4,25	23,1	7,0	Pt	p6	„a“	s55a	„d“	Keramický obklad v sprche s hydroizoláciou
2.3.24	toalety	2,94	3,00	4,25	23,1	7,0	Pt	p6	„a“	s55a	„d“	Keramický obklad v sprche s hydroizoláciou
2.3.25	izba Z	27,17	3,00	4,25	72,3	21,3	P2b	p2	„c“	s55a	„d“	Povrchová úprava sadrokartónu
2.3.26	občianska miestnosť rŕMS	6,89	3,00	4,25	33,6	10,4	P2b	p2	„c“	s55a		
2.3.27	jedálna	19,18	3,00	4,25	67,2	20,4	P2b	p2	„c“	s55a		
2.3.28	príprava jedla	8,52	3,00	4,25	38,8	11,8	P2b	p2	„c“	s55a		
2.3.29	spoločenská miestnosť	39,23	3,00	4,25	89,9	21,2	P2b	p2	„c“	s55a	„d“	Povrchová úprava sadrokartónu
2.3.30	toalety	3,26	3,00	4,25	25,1	7,5	Pt	p6	„a“	s55a	„d“	Keramický obklad v sprche s hydroizoláciou
2.3.31	toalety	2,80	3,00	4,25	25,1	7,6	Pt	p6	„a“	s55a	„d“	Keramický obklad v sprche s hydroizoláciou
2.3.32	chodbo-spoločenskí priestor	6,45	3,00	4,25	34,0	10,3	P2b	p2	„c“	s55a		
2.3.33	perforia	18,10	3,00	4,25	61,0	18,5	P2b	p2	„c“	s55a	„d“	Povrchová úprava sadrokartónu
2.3.34	chodbo-spoločenskí priestor	46,89	3,00	4,25	105,6	30,2	P2b	p2	„c“	s55a	„d“	Povrchová úprava sadrokartónu
2.3.35	oklad	6,80	3,00	4,25	12,5	3,8	Pt	p6	„a“	s55a	„d“	Povrchová úprava sadrokartónu
2.3.37	toalety	2,78	3,00	4,25	25,7	7,8	Pt	p6	„a“	s55a	„d“	Keramický obklad v sprche s hydroizoláciou
sanatórium												
441,20												
1959,1												
±0,000 = 366,150 m.n.m ^{prj.42}												
±0,000 = úroveň pôvodnej podlahy vstupného podlažia												

	Fakultná nemocnica s poliklinikou F.D.Roosevelta Nám. L. Svobodu 1, B. Bystrica 975 17	 ING. ARCH. PETER ŽALMAN AUTORIZOVANÝ ARCHITEKT "008 AK 1254"	
HLAVNÝ PROJEKTANT	ING. ARCH. PETER ŽALMAN		
ZODP. PROJEKTANT	—		
STUPEŇ ČASŤ	PROJEKT na stavebné povolenie ARCHITEKTÚRA		
NÁZOV STAVBY	Rekonštrukcia objektu - II. Psychiatrická Klinika SZU Časť c nemocnici, k.ú. Banská Bystrica seč. 5541/51, parc.k. 463/5, 463/12, 463/204		
OBSAH VÝKRESU	PÓDORYS 2.NP	1:100	A-09



POZNÁMKY:

- ## LEGENDA ZNAČENIA

• PODLAHY DILATOVATEJ V POLIACH MAX. 6,0 X 6,0 M
• PODLAHA POD NOVONAVROBENÉ VRSŤKY PODLAH MUSÍ BYŤ PEVNÝ, SUCHÝ, MIERNE ZORSNUTÝ, ZABEVANÝ PRÁCU
NEČISTOŤOU VPLYVUJÚCICH PRÍRODNOSTÍ, NESMIE BYŤ ZNEČIŠŤENÝ OLEJMI A TUHMÍ.
• ROVNOST PŮVHU A VODOROVNOST PODLAH PODLA STN 73 0225
• ROVNOST PŮVHU PODLAH PODLA STN 74 4505
• PEVNOSŤ V TLAKU PODLAHOVÝCH VRSŤIEK PODLA STN 74 4505
• PRESTUP PODLAH, RESP. NÁSTROJ KONŠTRUKCIOU, MUSÍ ZODPOVEDAŤ Z HLEDISKA POŽIARNÉJ OCHRANY
POŽIARÁKOV STN 73 0802
• V MIESTE ROZVOZOV VEDENÝCH V PODLAHÁCH ANHYDRIDOVÝ POTER PRESIEŤOVAŤ SKLOTEXILNOU SIEŤOU

PODLA

- P1 - DLAŽBA GRES (SOCIÁLNE ZARIADENIA...)
P2 - DLAŽBA GRES VEĽKOPLOŠNÁ (CHODBY)
P3 - MASTERTOP 1326*
P4 - MASTERTOP 1324 AS*
P5 - ZÁŤAŽOVÝ KOBREK
P6 - BETÓNOVÁ MAZANINA - NÁTER
P7 - SCHODISKOVÝ OBKLAD ŽULA TARN
P8 - KERAMICKÁ DLAŽBA MRAZUVŮZORNÁ, PROTISMYKOVÁ (VONKAŠIA)

P a - NA TERÁSE S TEPELNOU IZOLÁCIOU (HR 150 MM)
 P a - NA TERÁSE S TEPELNOU IZOLÁCIOU A PODLAHOVÝM VYKUROVANÍM (HR 150 MM)
 P c - NA ZD DOSKE SO ZVUKOVOU IZOLÁCIOU A PODLAHOVÝM VYKUROVANÍM (HR 150 MM)
 P a - NA TERÁSE BEZ TEPELNÉJ IZOLÁCIE (1 PP)
 P a - NA KLENBE SO ZVUKOVOU IZOLÁCIOU A PODLAHOVÝM VYKUROVANÍM (1 NP - 4 STROJIZOLÁCIE)
 P f - NA ZD DOSKE SO ZVUKOVOU IZOLÁCIOU A PODLAHOVÝM VYKUROVANÍM S 5 STROJIZOLÁCIAMI (HR 150 MM)
 P a - NA DVEKOVOM TRÁNKOVOM STROPE SO ZVUKOVOU IZOLÁCIOU A PODLAHOVÝM VYKUROVANÍM S 5 STROJIZOLÁCIAMI (HR 150 MM)
 P a - NA DVEKOVOM TRÁNKOVOM STROPE SO ZVUKOVOU IZOLÁCIOU A PODLAHOVÝM VYKUROVANÍM (HR 150 MM)
 P j - NA SCHOVISKO (H PRHLADY 30 MM)
 P a - NA TERÁSE


SOKLE
a1 S0

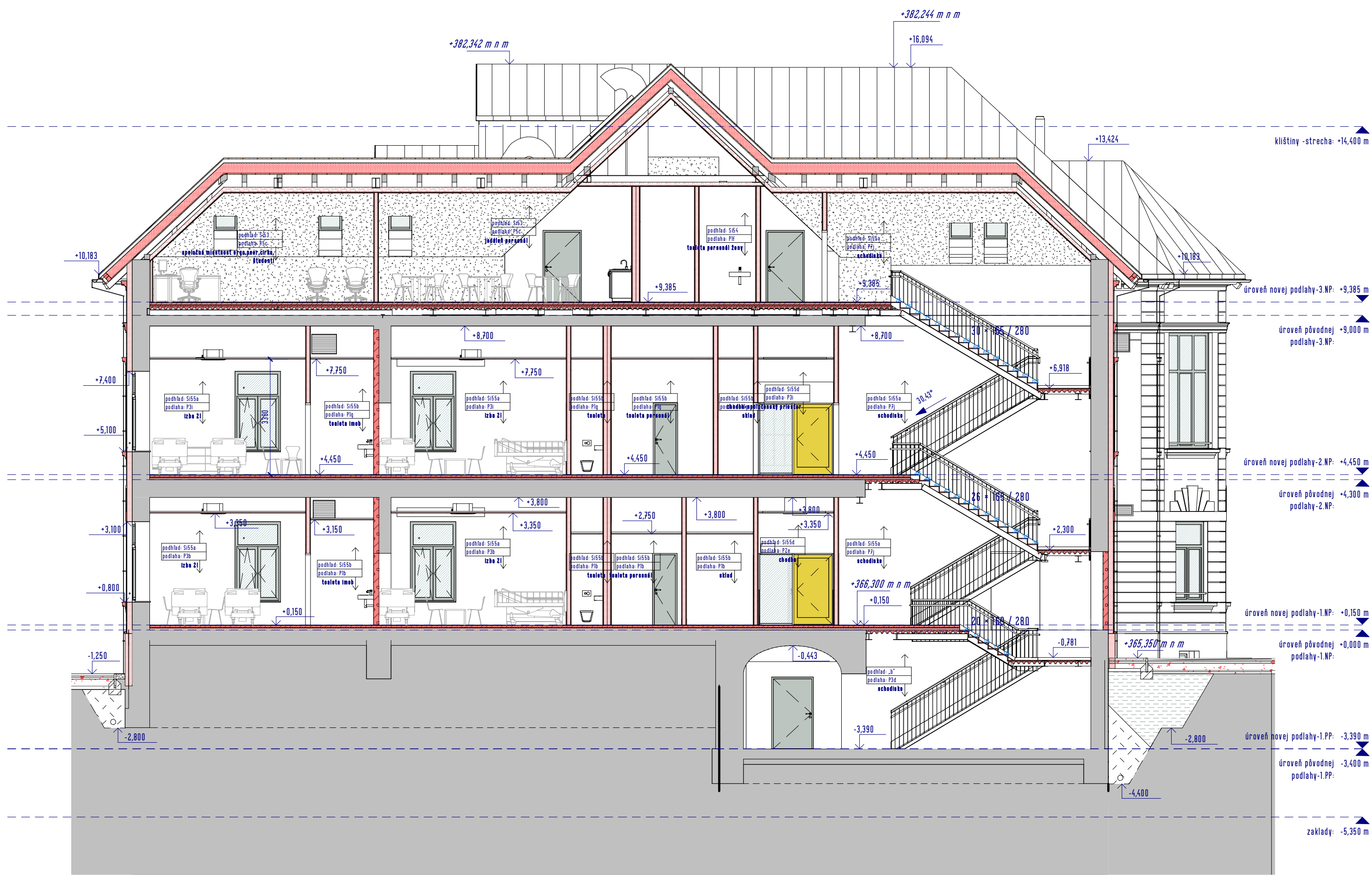
- p1 - SOKEL DRES V-100 MM
p2 - PVC LIŠTA V-50 MM
p4 - KOBERCOVÁ SOKLOVÁ LIŠTA V-50 MM
p5 - SOKEL DLAŽBA MRAZUVZDORNÁ V-150 MM
p6 - SOKEL ŽULOVÝ V-100 MM

miestnosti 3NP										
Č.N.	NÁZOV MIESTNOSTI	plocha podlahy (m2)	výška podlahy (m)	ovetie výška (m)	Plocha stropu po podlahe (m2)	OPRAVA POVRCHOV				POZNÁMKY
						Obrad	PODLAHA	STIEK	STROP	
administratíva										
3.1.1	Male zasadačka (20 miest)	40.52			26,2	P3c	p2	„d“	S163	
3.1.2	toaleta personál ženy	6,19			13,7	PII	p1	„a“	S164	„d“ - keramický obklad v sprech s hydroizoláciou
3.1.3	jedálny personál	22,20			20,2	P5c	p4	„d“	S163	„f“ - keramický obklad stien okolo kuchynskej linky
3.1.4	spoločná miestnosť urgo,peer,cirkus, študenti	10,80			10,5	P5c	p4	„d“	S163	
3.1.5	pracovná miestnosť-psychológ	13,43			15,1	P5c	p4	„d“	S163	
3.1.6	lekárska izba pre službovateľov lekárov	13,43			15,1	P5c	p4	„d“	S163	
3.1.7	documentačná sestra,archivácia	12,95			16,3	P5c	p4	„d“	S163	
3.1.8	otvorená osvetla	14,32			15,4	P5c	p4	„d“	S163	
3.1.9	terasa	8,34			12,4	P8k	p5			
3.1.10	zástupca prednosti	13,95			16,3	P5c	p4	„d“	S163	
3.1.11	prednosti	14,42			15,5	P5c	p4	„d“	S163	
3.1.12	sekretariát	13,95			16,3	P5c	p4	„d“	S163	
3.1.13	toaleta personál muži	6,09			13,7	PII	p1	„a“	S164	„d“ - keramický obklad v sprech s hydroizoláciou
3.1.14	chodba -relax	77,41			85,6	P3c	p2	„d“	S163	
administratíva		277,13			0,0					
domná etacodná										
2.2.29	IZT	12,25			16,3	P3c	p2	„d“	S163	
b										
2.2.39	sprech	1,47			5,1	PII	p1	„a“	S164	
2.2.1	šľaha personál	5,01			9,5	PII	p1	„a“	S164	
2.2.2	toaleta personál muži	1,26			4,6	PII	p1	„a“	S164	
2.2.3	toaleta personál ženy	1,26			4,6	PII	p1	„a“	S164	
2.2.4	sprech	1,47			5,1	PII	p1	„a“	S164	
2.2.5	základná	65,25			47,5	P3c	p2	„d“	S163	
2.2.6	toaleta imob	3,74			7,8	PII	p1	„a“	S164	
2.2.7	wc muži	4,83			11,5	PII	p1	„a“	S164	
2.2.8	wc ženy	4,84			11,5	PII	p1	„a“	S164	
2.2.9	chodba	20,78			29,2	P3c	p2	„d“	S163	
2.2.10	ambulancia	18,04			17,0	P4c	p2	„d“	S163	
2.2.11	sesterská miestnosť	16,75			16,0	P3c	p2	„d“	S163	
2.2.12	leži	10,82			17,8	P3c	p2	„d“	S163	
2.2.13	otvorená ambulancia	2,30			6,1	PII	p1	„a“	S163	
2.2.14	šľaha muži	5,09			9,6	PII	p1	„a“	S164	
2.2.15	šľaha ženy	5,03			9,6	PII	p1	„a“	S164	
2.2.16	šľaha personál	5,09			9,6	PII	p1	„a“	S164	
2.2.17	sprech	1,47			5,1	PII	p1	„a“	S164	
2.2.18	toaleta personál muži	1,26			4,6	PII	p1	„a“	S164	
2.2.19	toaleta personál ženy	1,26			4,6	PII	p1	„a“	S164	
2.2.20	domná miestnosť-kuchynka	13,25			14,3	P3c	p2	„d“	S163	„f“ -keramický obklad stien okolo kuchynskej linky
2.2.21	spoločenská miestnosť	43,20			28,0	P5c	p4	„d“	S163	„f“ -keramický obklad stien okolo kuchynskej linky
2.2.22	hramiarska dielňa, práca s drevom	22,27			19,5	P3c	p2	„d“	S163	
2.2.23	terasa	9,58			13,1	P8k	p5			
2.2.24	príprava jedla	5,90			9,9	P3c	p2	„a“	S163	
2.2.25	skupinová terapia	22,72			19,1	P3c	p2	„d“	S163	
2.2.26	psychológ	16,73			18,1	P3c	p2	„d“	S163	
2.2.27	Individuálna	55,20			31,9	P3c	p2	„d“	S163	
2.2.28	otvorená nádrha	29,80			27,2	P3c	p2	„d“	S163	
2.2.29	sklad	7,64			13,3	P3c	p1	„d“	S163	
2.2.30	priestor s výhľovou	1,92			5,6	PII	p1	„a“	S164	
2.2.31	skupinová terapia	20,70			18,3	P3c	p2	„d“	S163	
2.2.32	ateliér na ručné práce „malbu	17,48			17,8	P3c	p2	„d“	S163	
2.2.33	chodba -relax	46,27			55,5	P3c	p2	„d“	S163	
2.2.34	jedien	18,25			18,3	P3c	p2	„d“	S163	
2.2.35	skupinová terapia	26,34			23,9	P3c	p2	„d“	S163	
2.2.36	skupinová terapia	17,30			17,8	P3c	p2	„d“	S163	
2.2.37	chodba	6,50			16,5	P3c	p2	„d“	S163	
2.2.38	sprech	1,47			5,1	PII	p1	„a“	S164	
domná etacodná		583,84			0,0					
komunikácie										
3.1.1	chodba	43,36			141,2	P7j	p6	„d“	S165a	
3.1.2	schodisko	24,25			216	P7j	p6	„d“	S165a	
komunikácie		67,62			0,0					
PLOCHA SPOLU:		938,59			0,0					

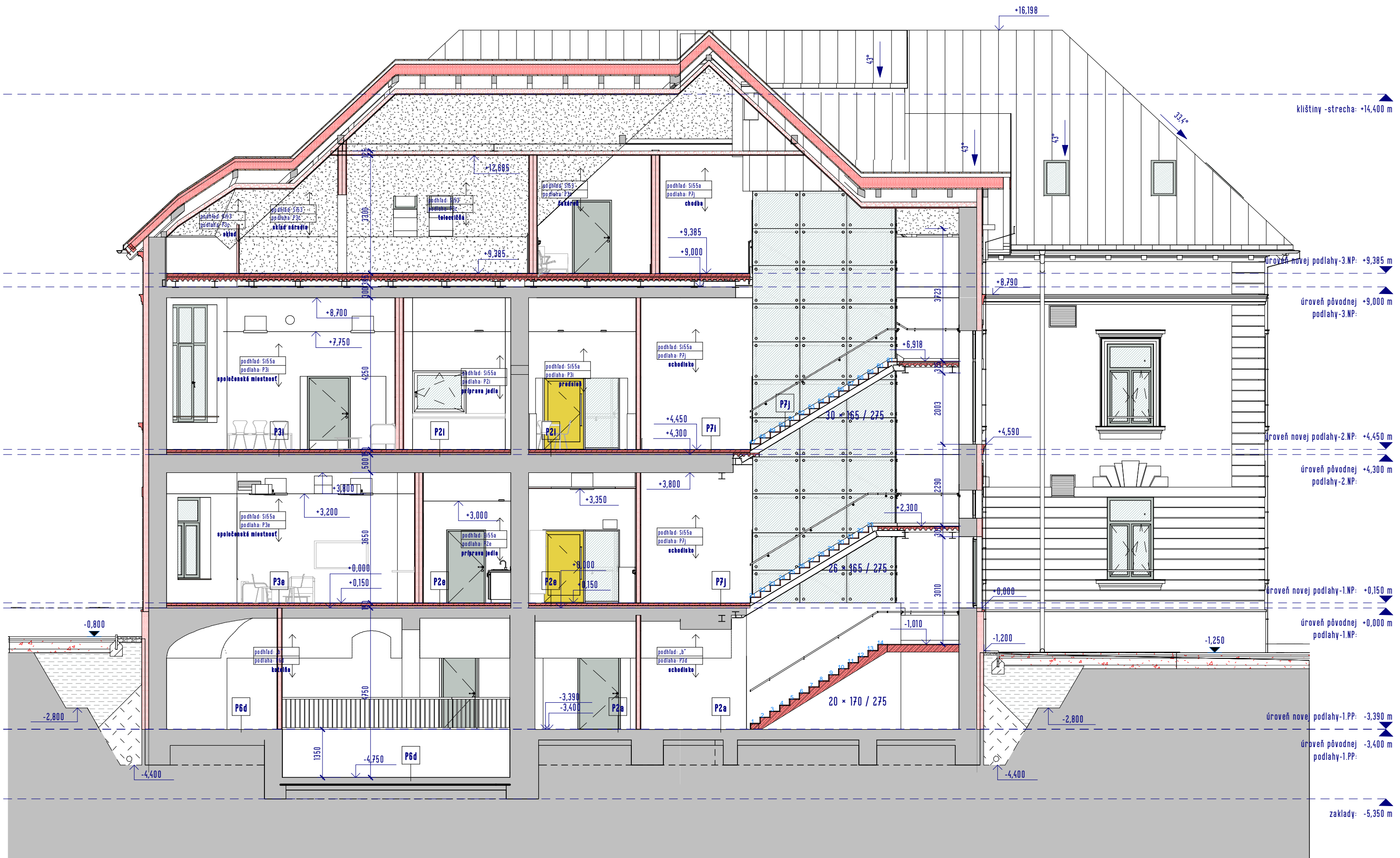
±0,000 = 366,150 m.n.m.

±0,000 = úroveň pôvodnej podlahy vstupného podlažia

	Fakultná nemocnica s poliklinikou F.D.Roosevelta Nám. L. Svobodu 1, B. Bystrica 975 17	 ING. ARCH. PETER ŽALMAN AUTORIZOVANÝ ARCHITEKT "0081 AA 1024"	
HLAVNÝ PROJEKTANT	ING. ARCH. PETER ŽALMAN		
ZODP. PROJEKTANT	--		
STUPEŇ ČASŤ	PROJEKT na stavebné povolenie ARCHITEKTÚRA		
NÁZOV STAVBY	Rekonštrukcia objektu - II. Psychiatrická Klinika SZU Cesta k nemocnici, k.ú. Banská Bystrica sest. 5541/51, parc.č. 463/5, 463/112, 463/204		
Obsah výkresu	PÓDORYS 3.NP	1:100	A-11




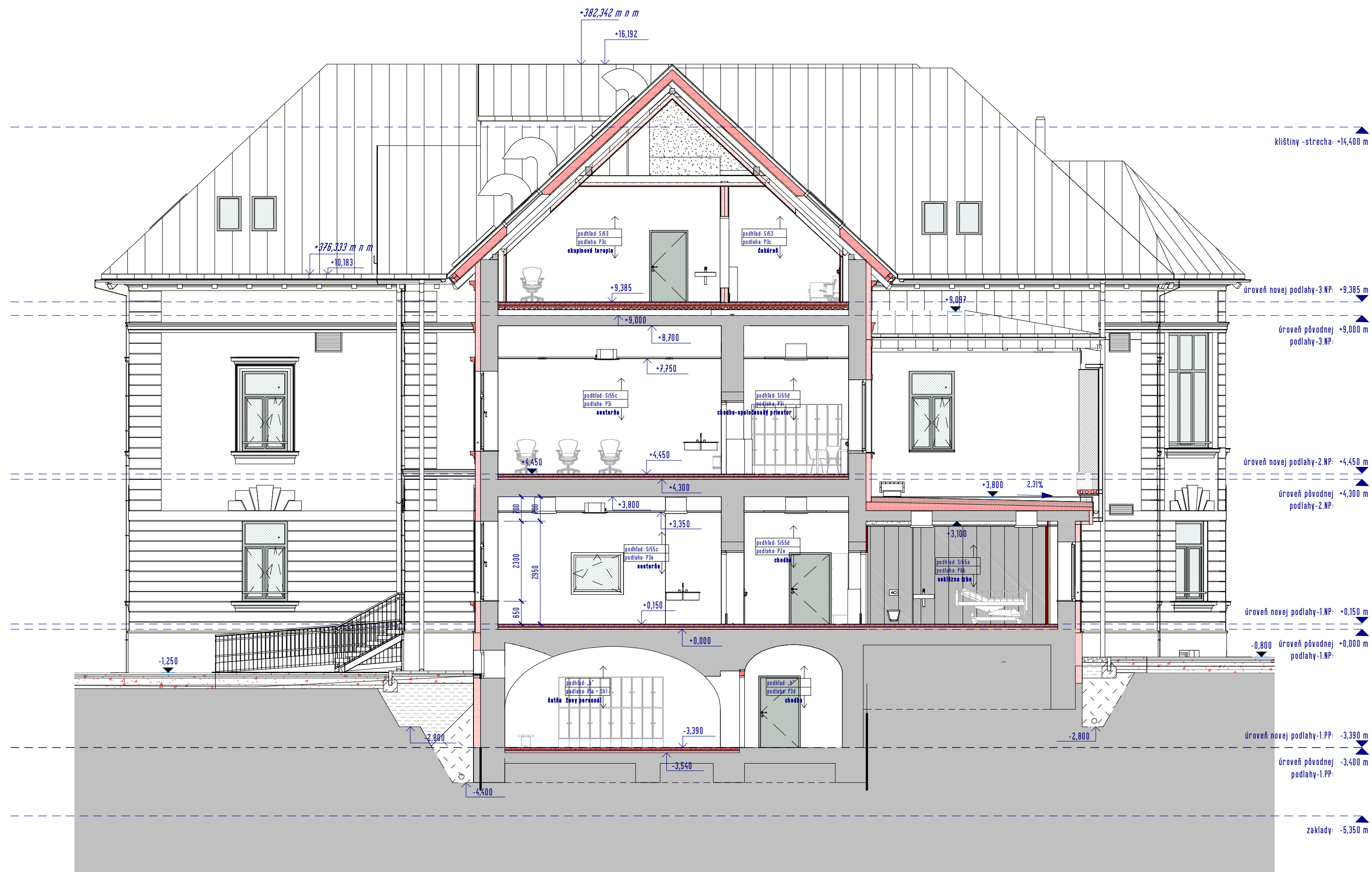
A 1:100
REZ celkový A



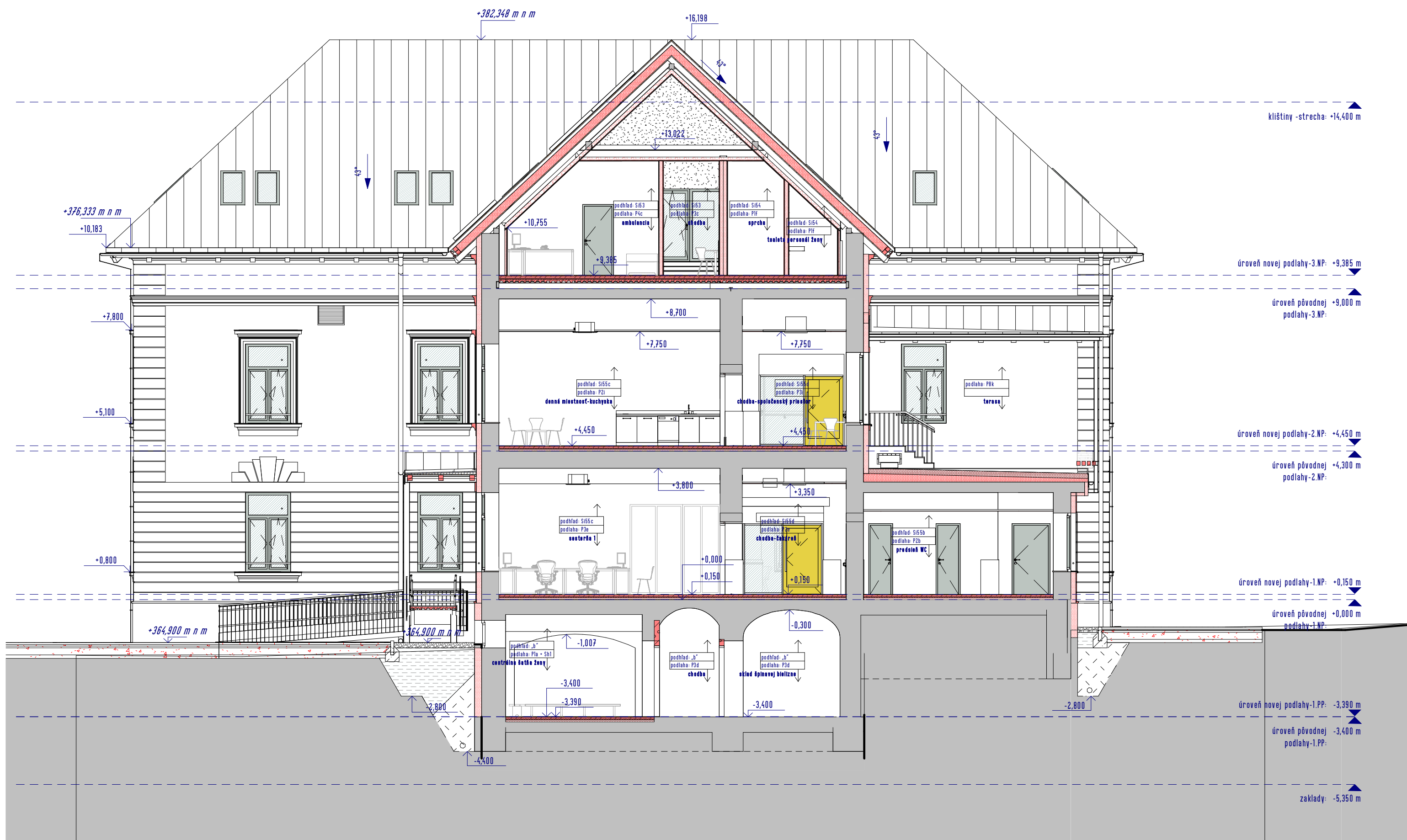
B 1:100
REZ celkový B

±0,000 = 366,150 m.n.m.
±0,000 = úroveň pôvodnej podlahy vstupného podlažia

	Fakultná nemocnica s poliklinikou F.D.Roosevelta Nám. L. Svobodu 1, B.Bystrica 975 17	 ING. ARCH. PETER ŽALMAN AUTORIZOVANÝ ARCHITEKT VOBA 124
HLAVNÝ PROJEKTANT	ING. ARCH. PETER ŽALMAN	
ZODP. PROJEKTANT	—	
STUPEŇ	PROJEKT na stavebné povolenie	
ČASŤ	ARCHITEKTÚRA	
NÁZOV STAVBY	Rekonštrukcia objektu - II. Psychiatrická Klinika SZU Cesta k nemocnici, k.ú. Banská Bystrica sč. 5541/51, parc.č. 463/5, 463/112, 463/204	
OBSAH VÝKRESU	REZ A, REZ B	1 : 100 A-18



C 1:100
REZ celkový C



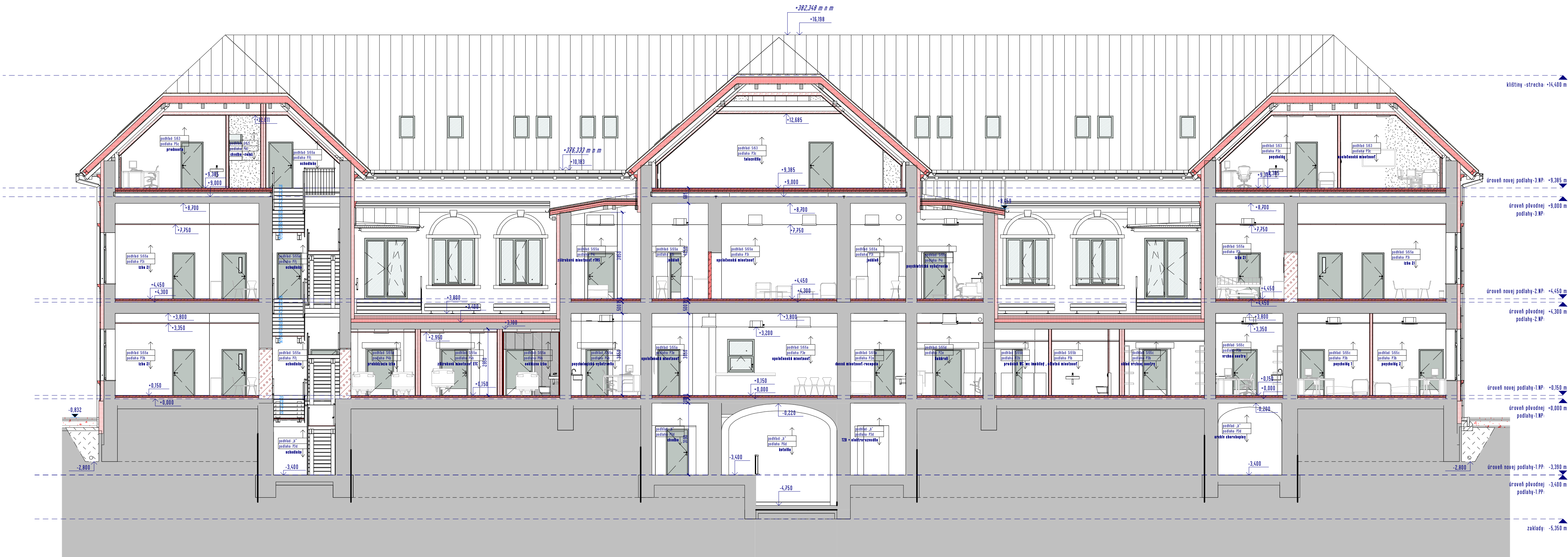
D 1:100
REZ celkový D

±0,000 = 366,150 m.n.m.
±0,000 = úroveň pôvodnej podlahy vstupného podlažia

	Fakultná nemocnica s poliklinikou F.D.Roosevelta Nám. L. Svobodu 1, B.Bystrica 975 17	
HLAVNÝ PROJEKTANT	ING. ARCH. PETER ŽALMAN	
ZODP. PROJEKTANT	...	
STUPEŇ	PROJEKT na stavebné povolenie	
ČASŤ	ARCHITEKTÚRA	
NÁZOV STAVBY	Rekonštrukcia objektu - II. Psychiatrická Klinika SZU Cesta k nemocnici, k.ú. Banská Bystrica sč. 5541/51, parc.č. 463/5, 463/112, 463/204	
OBSAH VÝKRESU	REZ C, REZ D	1 : 100 A-19

Skladby konštrukcií

P1a	Konštrukcia podlahy s polyuretánovou podlahou	Polyuretánový BT ochranný náter	0,5mm
		Polyuretánová lišta podlahy „Masterstop 1236“	2 mm
		Podkladný náter	0,5 mm
		Kohýrivý, Pásov Comix 30 jemný, samonivelačný	6,5 mm
		Systémová doska Gabutherm 30-2	52 mm
P1b	Konštrukcia podlahy s gresovou podlahou	Izolčná doska	50 mm
		Isolácia	50 mm
		Isolácia	50 mm
		Isolácia	50 mm
		Isolácia	50 mm
P2a	nová nosná konštrukcia (plochodnoska)	Polyuretánový BT ochranný náter	0,5mm
		Polyuretánová lišta podlahy „Masterstop 1236“	2 mm
		Podkladný náter	0,5 mm
		Kohýrivý, Pásov Comix 30 jemný, samonivelačný	45 mm
		Systémová doska Gabutherm 30-2	52 mm
P3	kamenný obklad schodišťa	kamenný obklad žulová doska	30mm
		Montážna fixačná lišta dvojčíslovaná lapidlo	5mm
		Základová doska schodišťa	Podklad
S1	STRECHA FALCOVÝ PLECH - 450 mm	Plech pozinkovaný, farba: RHT bielošedá tmavá R.3.6., hr. 0,55mm s tesnením do falcu, spoj na dvojité drážky	
		Štruktúrovaný ráhok DELTA-TRELA	25 mm
		Podkladná doska	80 mm
		Konštrukcia nosníka	220mm
		Parozábrana (reflexná fólia)	25 mm
S2	DLAŽBA NA TERČE - pachtáča	Krov pachtáča	180 mm
		Podkladná doska	180 mm
		Podkladná doska	180 mm
		Podkladná doska	180 mm
		Podkladná doska	180 mm



1:100
E REZ celkový E

±0,000 = 366,150 m.n.m.
±0,000 = úroveň pôvodnej podlahy vstupného podlažia

	Fakultná nemocnica s poliklinikou F.D.Roosevelta Nám. L. Svobodu 1, B.Bystrica 975 17	
HLAVNÝ PROJEKTANT	ING. ARCH. PETER ŽALMAN	
ZODP. PROJEKTANT	--	
STUPEN	PROJEKT na stavebné povolenie	
ČASŤ	ARCHITEKTÚRA	
NÁZOV STAVBY	Rekonštrukcia objektu - II. Psychiatrická Klinika SZU Cesta k nemocnici, k.ú. Banská Bystrica sč. 5541/51, parc.č. 463/5, 463/112, 463/204	
OBSAH VÝKRESU	REZ E	



1:100
F
REZ celkový F

Skladyby konštrukcií

P1a	Konštrukcia podlahy s polyuretánovou podlahou	
		0,5mm
P1b	Konštrukcia podlahy s gresovou podlahou	
		10 mm
		5 mm
		33 mm
		52 mm
		50 mm
P2a	nová nosná konštrukcia (plochodoteka)	
		0,5mm
P3	kamenný obklad schodiska	
		38mm
		5mm
S1	STRECHA FALCOVANY PLECH - 450 mm	
		25 mm
S2	DLAŽBA NA TERČE - pochádzajúca	
		30 mm
		20 - 150mm
		150 mm
		100 - 250 mm

±0,000 = 366,150 m.n.m.
±0,000 = úroveň pôvodnej podlahy vstupného podlažia

	Fakultná nemocnica s poliklinikou F.D.Roosevelta Nám. L. Svobodu 1, B.Bystrica 975 17	ING. ARCH. PETER ŽALMAN AUTORIZOVANÝ ARCHITEKT VOEIA 1524
HLAVNÝ PROJEKTANT	ING. ARCH. PETER ŽALMAN	
ZODP. PROJEKTANT	--	
STUPEŇ	PROJEKT na stavebné povolenie	
ČASŤ	ARCHITEKTÚRA	
NÁZOV STAVBY	Rekonštrukcia objektu - II. Psychiatrická Klinika SZU Cesta k nemocnici, k.ú. Banská Bystrica sč. 5541/51, parc.č. 463/5, 463/112, 463/204	
OBSAH VÝKRESU	REZ F	As indicated A-21